

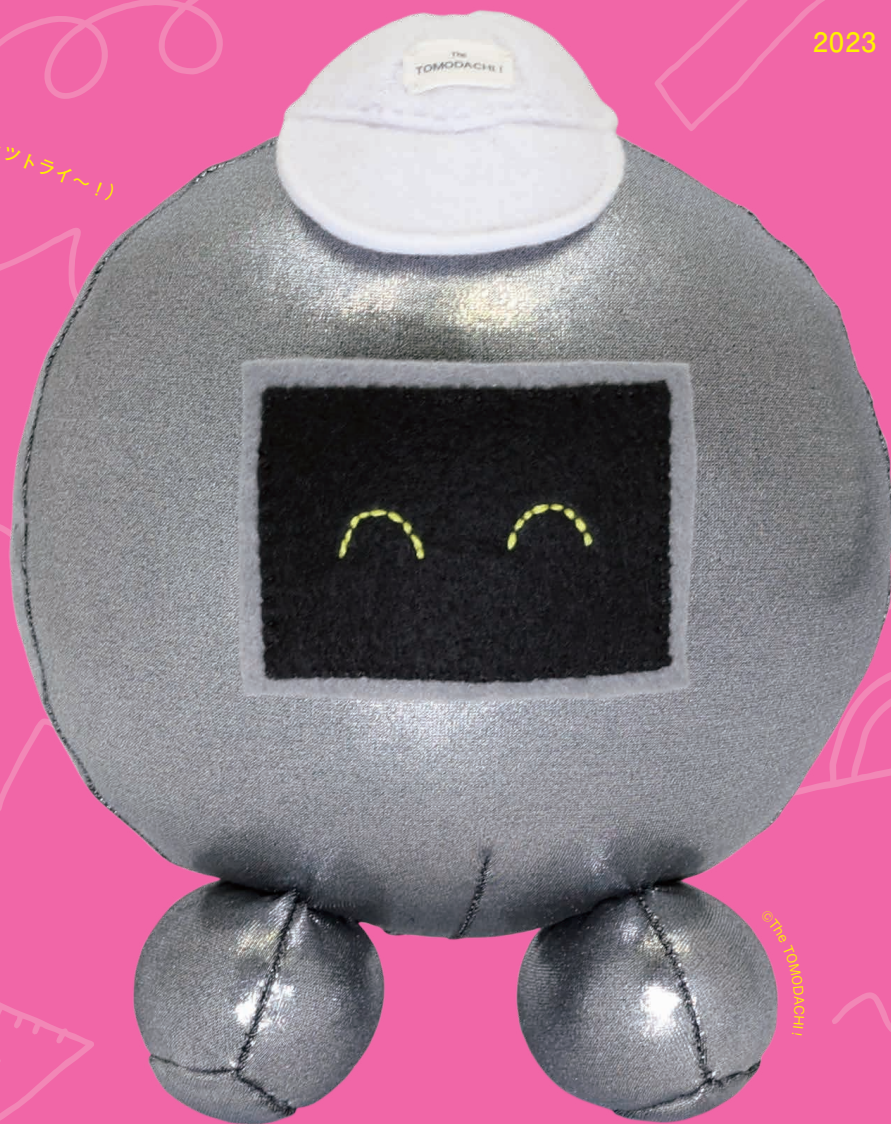
CCBT アート × テックワークショップ

ひらめく☆道場

HIRAMEKU DOJO

2023 11・12 Dec.
Nov.

ポビポビ〜 (レットライ〜)



THE TOMODACHI

グループワークで、映像とサウンドデザインに挑戦！

シビック・クリエイティブ・ベース東京 [CCBT] では、アートとテクノロジーを実践的に学ぶワークショップを開催中。デジタルクリエイティブに興味のあるひと必見！ CCBTテックラボを使って、ものづくりやデザイン、プログラミングなどを楽しく体験できる「ひらめく☆道場」に参加しませんか？ 一緒につくって学んで、ものづくりの「ひらめき」を見つけよう！

映像制作入門

組み合わせで見るひとの受け取り方を変えよう！

11月11日(土)、12日(日)、18日(土)、19日(日)

サウンドデザイン入門

マイクとスピーカーで音の世界を探検しよう！

12月2日(土)、3日(日)、16日(土)、17日(日)

- 開始時間：11:00～
- 対象：小学4年生以上
- 各回定員：6名 (先着順、定員に達し次第受付終了)
- 参加費：無料

主催：東京都、公益財団法人東京都歴史文化財団 アーツカウンシル東京 シビック・クリエイティブ・ベース東京 [CCBT]

**CIVIC
CREATIVE
BASE
TOKYO**

シビック・クリエイティブ・ベース東京



映像制作入門

組み合わせで見るひとの受け取り方を変えよう!

11月11日(土)、12日(日)、18日(土)、19日(日)

映画やドラマには面白くするためのワザがある! 映像制作のテクニックや効果を学んで、カメラで撮影し、編集にも挑戦! 参加者同士でアイデアを出し合い、30秒ほどの短い映像を一緒に作ります。映像技術と表現の可能性を学び、映像の世界を楽しもう!



11月19日(日)は手話通訳つき!

申込受付は、10月27日(金)からスタート!



詳細・申し込みはCCBT公式ウェブサイトまで!

CCBT ひらめく道場

検索

※そのほか希望する情報保障支援やサポートがあればお問い合わせください。



サウンドデザイン入門

マイクとスピーカーで音の世界を探検しよう!

12月2日(土)、3日(日)、16日(土)、17日(日)

マイクは振動を電気に、スピーカーは電気を振動に変換する機械です。この2つの機械を使って、目に見えない不思議な音の世界を探検しよう! 音の原理や特性を学びながら、マイクで普段は気付かない音を聞いてみたい、スピーカーで音の模様を作ってみたりして遊びます。



12月17日(日)は手話通訳つき!

申込受付は、11月17日(金)からスタート!



テクノロジーによって
拡張しゆく未来の「身体性」を考える展覧会

エムプラスプラス エンボディメント・プラスプラス

MPLUSPLUS「Embodiment++」

9月16日(土)～11月19日(日) 13:00～19:00

実際に触って体験もできるオリジナルプロダクトも展示中!



11月

Mon	Tue	Wed	Thu	Fri	Sat	Sun
		1 MPLUSPLUS [Embodiment++]	2	3	4	5 [Embodiment++] WS
6 休館	7	8	9	10	11 ひらめく★道場	12 ひらめく★道場
13 休館	14	15	16	17	18 ひらめく★道場	19 ひらめく★道場 MPLUSPLUS [Embodiment++]
20 休館	21	22	23	24	25	26
27 休館	28	29	30			

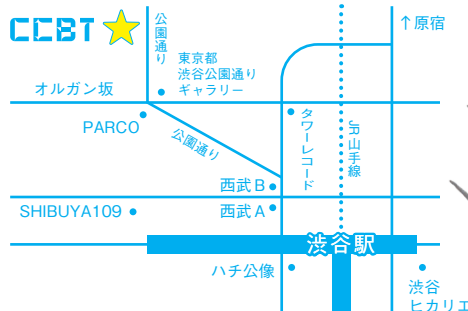
12月

Mon	Tue	Wed	Thu	Fri	Sat	Sun
				1	2 ひらめく★道場	3 ひらめく★道場
4 休館	5	6	7	8	9	10
11 休館	12	13	14	15	16 ひらめく★道場	17 ひらめく★道場
18 休館	19	20	21	22	23	24
25 休館	26	27	28	29 年末年始 休館	30 年末年始 休館	31 年末年始 休館

シビック・クリエイティブ・ベース東京 [CCBT]

シビック・クリエイティブ・ベース東京 [CCBT] は、アートとデジタルテクノロジーを通じて、人々の創造性を社会に発揮する(シビック・クリエイティブ)ための活動拠点です。ラボ、スタジオ等のスペースを備え、ワークショップなどのさまざまなプログラムを通じて、東京からイノベーションを生み出す原動力となっていきます。
https://ccbt.rekibun.or.jp

〒150-0042 東京都渋谷区宇田川町3-1 渋谷東武ホテル地下2階
渋谷駅ハチ公改札口より徒歩8分
13:00～19:00 休館日: 月曜日(祝日の場合は開館、翌平日休館)
03-5458-2700(開館時のみ)
ccbt@rekibun.or.jp



©The TOMODACHI!